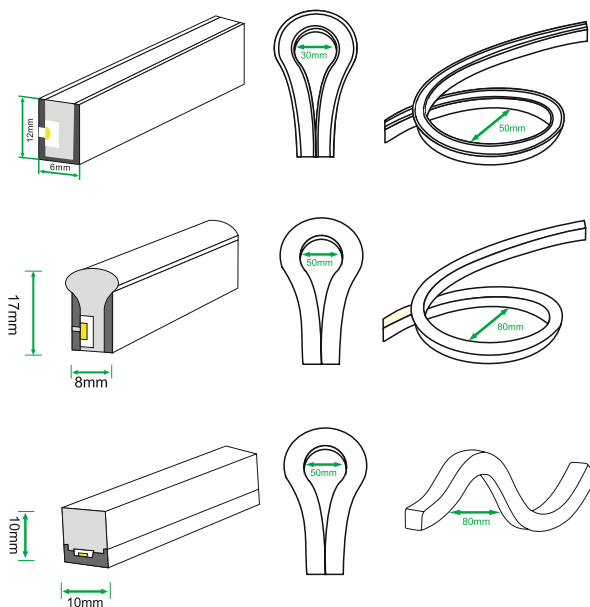
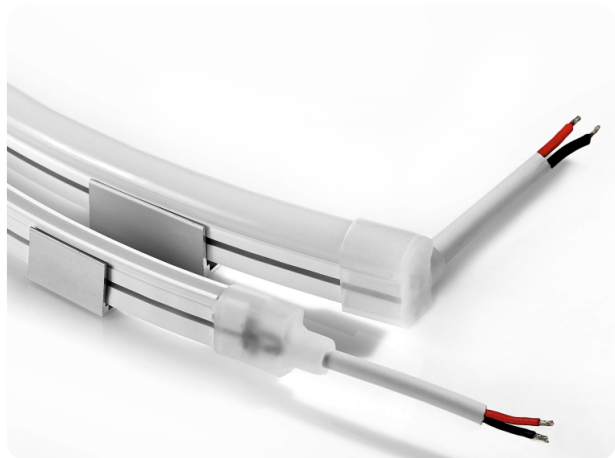


Led Neon

Diody LED umieszczone w mocnej powłoce z tworzywa sztuczne.



PARAMETRY	MINI	SMALL	10x10
Napięcie zasilające	24V		
Moc	9W/m (12W/m - RGB, 17.5W/m - RGB+IC)		
Skuteczność świetlna	220 lm/m	260 lm/m	580 lm/m
Temperatura barwowa	3000K,4000K,6500K, R, G, B, RGB, RGB+IC	3000K,4000K,6500K, R, G, B, RGB	4000K,6500K,RGB
Kąt świecenia	120°	155°	120°
Temperatura pracy	-25° - 60°		
Wymiary	6x12x5000 [mm]	8x17x5000 [mm]	10x10x5000 [mm]
Ochrona IP	Ip65		
Żywotność LED	50.000h		
Rodzaj chipu	2835		
Gwarancja	3 lata		



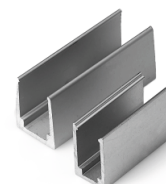
zaślepka przednia



zaślepka tylna



klej silikonowy



klipsy aluminiowe